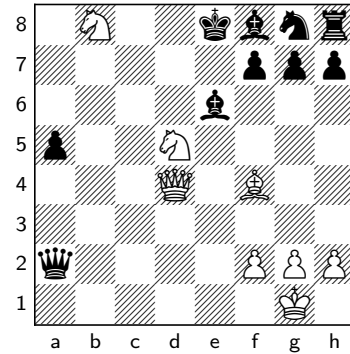


Blanc fait mat en 3 coups.

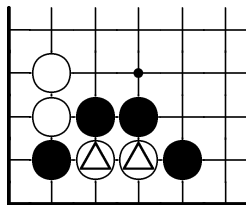


Blanc fait mat en 2 coups.

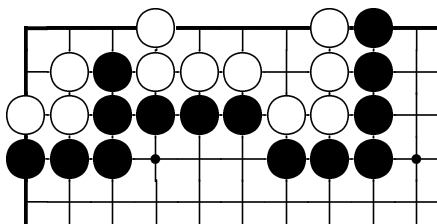
Si tu souhaites découvrir les échecs ou le go,
savoir résoudre ces problèmes, viens au

Club Échecs & Go

Mardi (12h15-13h45) & Vendredi (12h15-13h45)
en salle pédagogique (à côté du foyer)



Noir tue les pierres marquées.



Noir tue blanc.



Ateliers à partir du 13 septembre, encadrés par M^{me} Tap, MM. Bordat, Forhan & Vassal.

Images tirées des mangas l'Assaut du roi & Hikaru No Go.